

和久市テナント

家賃

188,000 円(税込み)

家賃相談応じます。

敷金	400,000 円
礼金	200,000 円
共益費	なし
自治会費	なし
火災保険	別途必要

交通	JR厚中間屋町駅より徒歩9分
床面積	144 m ² (43.56坪)
設備	上・下水道 LPG
築年月日	1993年4月

構造・種別	木造スレート葺平屋建
取引態様	仲介
その他	

初期費用

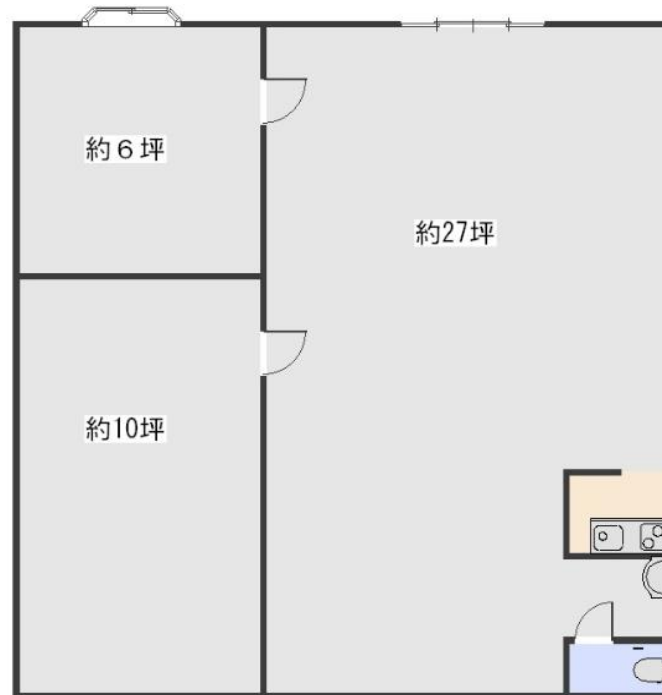
※ 部屋を借りる時最初に
必要となる概算金額です。

家賃計(1ヶ月分)	188,000
敷金	400,000
礼金	200,000
仲介手数料	88,000
合計	876,000
火災保険料	別途

外観



間取り



案内図

